

# schwere reiter TANZ - THEATER - MUSIK

## Technical Rider

[Bühne](#)

[Beleuchtung](#)

[Beschallung](#)

[Video](#)

[Verbrauchsmaterial](#)

[Zusätzliches Equipment](#)

### 1. Bühne

#### Halle

Der gesamte Veranstaltungsraum im „schwere reiter“ ist mit einem Holzboden der Firma Wertheim ausgestattet. Die Grundfläche des Veranstaltungssaals beträgt ca. 340m<sup>2</sup>. Die Szenenfläche misst bei aufgebauter Zuschauertribüne etwa 17m in der Breite und etwa 13m in der Tiefe (Wand zu Wand).

Grundfläche: Breite 17m x Tiefe 20m = 340m<sup>2</sup>  
Szenenfläche: Breite 15m x Tiefe 13m = 195m<sup>2</sup>  
Höhe: 4m (tiefster Punkt)

#### TRIBÜNE

6m x 12m

vorderste Stuhreihe steht am Boden = +60 cm  
hinteren Podeste belegt mit FOH / Stellwerk

#### Studio

Das Studio ist mit einer Gesamtfläche von 10x12m ein universell nutzbarer Raum. Derzeit sind keine Hängepunkte vorhanden.

Für Veranstaltungen muss ein eigenes Konzept (Technik + Bestuhlung) mit dem Technischen Leiter erstellt werden. Weitere Informationen erhalten Sie unter [technik@schwerereiter.de](mailto:technik@schwerereiter.de).

Grundfläche: Breite 12m x Tiefe 10m = 120m<sup>2</sup>  
Höhe: 4m (tiefster Punkt)

#### Trussing

Über der gesamten Szenenfläche / Besuchertribüne hängt ein installiertes Trussing, bestehend aus GlobalTruss F33 in schwarz, 3 Punkt Truss, angeschlagen an je 2 D8+ Motoren mit einer Tragfähigkeit von je 180kg. Die Konstruktion kann ggf. durch einzelne Elemente erweitert werden. Die lichte Höhe bis zum Untergurt beträgt ca. 4,50m.

- 2x verfahrbares Rigg über Zuschauerbereich
- 6x verfahrbares Rigg über Szenenfläche

**Bedienung und Handhabung nur durch unterwiesene Personen**

**Szenischen Fahrten unzulässig**

#### Podeste

Beschreibung	Maße	Anzahl
Mobile Bühnenpodeste / BüTec	2m x 1m	10

#### Tanzboden

Es ist ausreichend Tanzboden in den Farben schwarz und weiß vorhanden, um die Szenenfläche damit auszulegen. Der weiße Tanzboden weist starke Gebrauchsspuren auf.

- Der Tanzboden ist von der jeweiligen Produktion selbst zu verlegen -

[\(nach oben\)](#)

## 2. Beleuchtung

### Pulte und Dimmer

Beschreibung	Anzahl
Lichtpult ETC Ion XE	1
Dimmerkanäle	48
Kanäle im Rack	36
Control Lite Excalibur mit Hochpatcheinheit	3
Kanäle mobil	12

### Movinglight

6

### P10 mit 330W LED

- Leuchtstark und extrem leise
- Blendenschieber, Effekte
- Zoombereich 4° - 60°
- Gewicht: 18kg
- Festinstallation

### PAR-Scheinwerfer

Beschreibung	Anzahl
PAR 64 Longnose	8
PAR 64 Shortnose	4
LED PAR Profilscheinwerfer Zoom (Briteq Pro Beam)	8

### Profilscheinwerfer

Beschreibung	Anzahl
ETC Source Four 25-50	9
ETC Source Four Junior 25-50	6

### Linsenscheinwerfer

Beschreibung	Anzahl
Arri T1 Fresnel mit Filterrahmen und Torblende 1 kW	6
Desisti Leonardo mit Torblende, 1 kW	6
Rama PC Range, 1 kW (2 Stück ohne Torblende)	7
Strand Bambino mit Torblende 2 kW	4

### Fluter

Beschreibung	Anzahl
Eurolite Fluter, 1kW	4

### Lichstative

Beschreibung	Anzahl
Manfrotto Stative	10

[\(nach oben\)](#)

## 3. Beschallung

### Pulte

Beschreibung	Anzahl
Soundcraft SI Expression 2	1
Soundcraft EFX 8	1

### Lautsprecher

Beschreibung	Anzahl
KS Ausio CPA 2/ im Turm-Rack (nicht flugfähig)	2
LD System Stinger 8 G2, 200 W, 8 Ohm, 8" 2-Weg B.	4

### bedingt einsetzbar (nach eigenem Ermessen nutzbar):

Seeburg TSM 12, 600 W, 8 Ohm, passiv	2
Seeburg TSM Sub dp+, 2 x 1000 W, aktiv	1

Yamaha P 5000 S Verstärker	3
----------------------------	---

### Mikrofone

Beschreibung	Anzahl
Shure SM 58	5
Shure SM 57	2
Rode NT 5*	2
DPA 4099 d:vote Loud SPL, inkl. Microdot auf XLR*	3
Oktava MK-012 Matched Pair, Kugel/ Niere/ Hypernie	2
Sennheiser ME 2-II Ansteckmikrofon, Miniklinke*	3

### Wireless

Beschreibung	Anzahl
Sennheiser EM 100 G4 Empfänger	1
Evolution Wireless Handsender mit Schalter und e83	1
SK 100 G4 Taschensender mit Miniklinke	4
SKP 100 G4 Aufstecksender mit XLR UHF RX (626-€)	1

### DI Boxen

Beschreibung	Anzahl
Palmer DI Box aktiv	4
Radial Pro D2 Stereo DI Box	2
BSS AR-133 DI Box aktiv	2

### Stative

Beschreibung	Anzahl
große Mikrofonstative mit Galgen	10
kleine Mikrofonstative	5
Lautsprecherstative	4

[\(nach oben\)](#)

## 4. Video

### Digitale Projektionen

Beschreibung	Anzahl
Panasonic PT-EW 770 Z, inkl. Traversenhalterung	1

### Leinwand

Beschreibung	Anzahl
Stumpfl Vario Rahmen 4,60m x 2,70m	1
Leinwand 16:9, 460cm x 270cm für Aufprojektionen	1
Leinwand 16:9, 460cm x 270cm für Rückprojektionen	1

### Kameras

Beschreibung	Anzahl
Sony HDR-CX625 Full HD Camcorder, 30-fach optischer Zoom, 5-Achsen Bildstabilisation*	2
Sony Alpha 68 A-Mount Digitalkamera, 24 Megapixel, mit SAL-1855 Objektiv, Tamron 18-200mm Objektiv F3.5-6.3 1*	1

Insta360R ONE, 360° Funktion und Weitwinkelobjektiv*, Smaltree-Stativ, Tripod-Handgriff Kameramikrofone*	1
Sony ECM-XYST1M Stereomikrofon für Kameras & C	1
Rode, Kondensator-Richtmikrofon zur Kameramontage	2
NEEWER LED video Light inkl.* (1 x mit Akku und St	2

**Speichermedium (SD Karten, Festplatten etc.) sind von den Produktionen selbst mitzubringen**

**Gimbels/ Stative**

Beschreibung	Anzahl
DJI RSC2 Gimbal 3-Achsen Stabilisator*	2
K&F Concept 158cm leichtes Kamerastativ	
SA254M1 2 K&F Concept 177cm leichtes Stativ	1

**Streaming**

Beschreibung	Anzahl
Streaming PC MSI GL75 Leopard 17", Intel Core 17, GeForce RTX207, 1TB SSD, 16GB RAM*	1
Atem mini*	1 pro Videomischer
HDMI Extender über Netzwerk bis 50m*	2
HDMI Kabel 15m	2
HDMI Kabel 10m	2
HDMI Kabel 5m	2

[\(nach oben\)](#)

## 5. Verbrauchsmaterial

Klebebänder, Ersatzbrenner, Anschlagmaterial, Filterfolien sind im kleinen Umfang vorhanden und stehen zur Verfügung. Bei speziellen oder größeren Nutzungsbedarf sollte eigenes Material von der Produktion mitgebracht werden.

[\(nach oben\)](#)

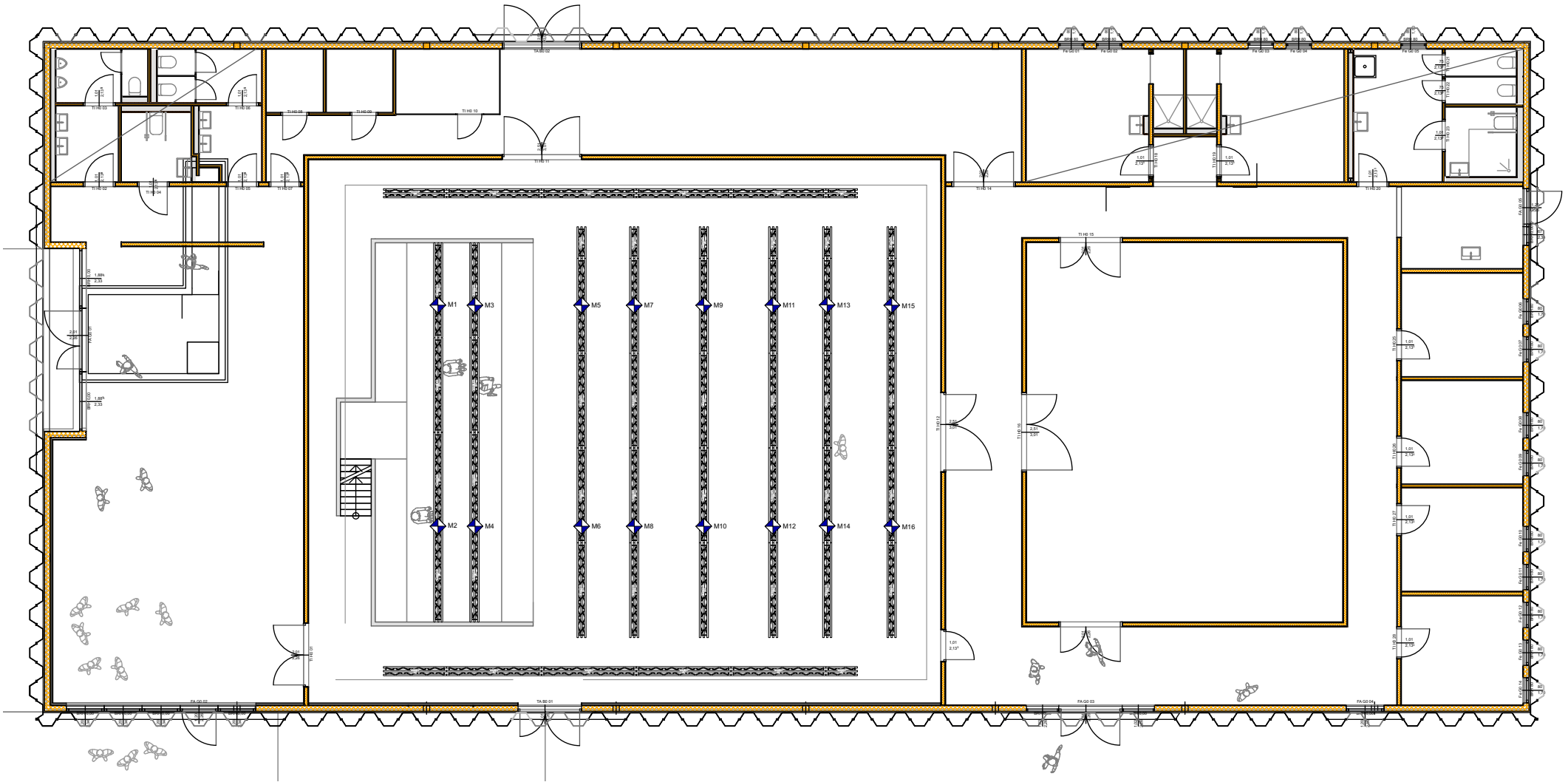
## 6. Zusätzliches Equipment / Werkzeuge

Eine Anmietung von zusätzlichem Equipment ist über das Kulturreferat München / Technik möglich:  
<https://kulturreferat-technik.de/>

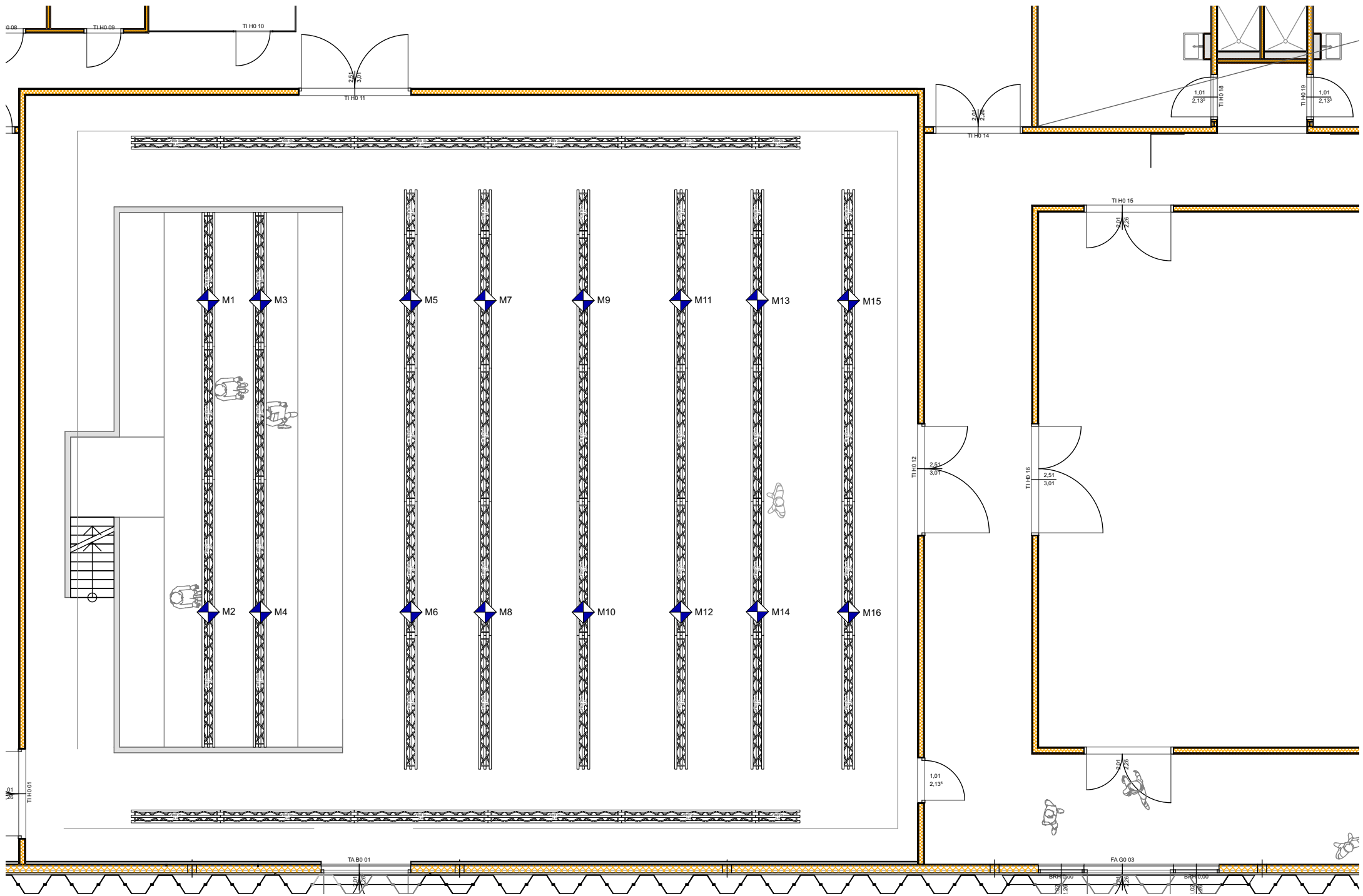
Schutzkontaktverlängerungen und Dreifachdosen sind begrenzt vorhanden. Sobald umfangreichere oder größere Produktionen geplant werden sowie eigenes oder angemietetes Material eingebracht wird, ist es dringend zu empfehlen, eigenes Kabelmaterial zusätzlich mitzubringen.

Werkzeug ist im kleinen Umfang vorhanden und sollte bei besonderen Erfordernissen eigens mitgebracht werden

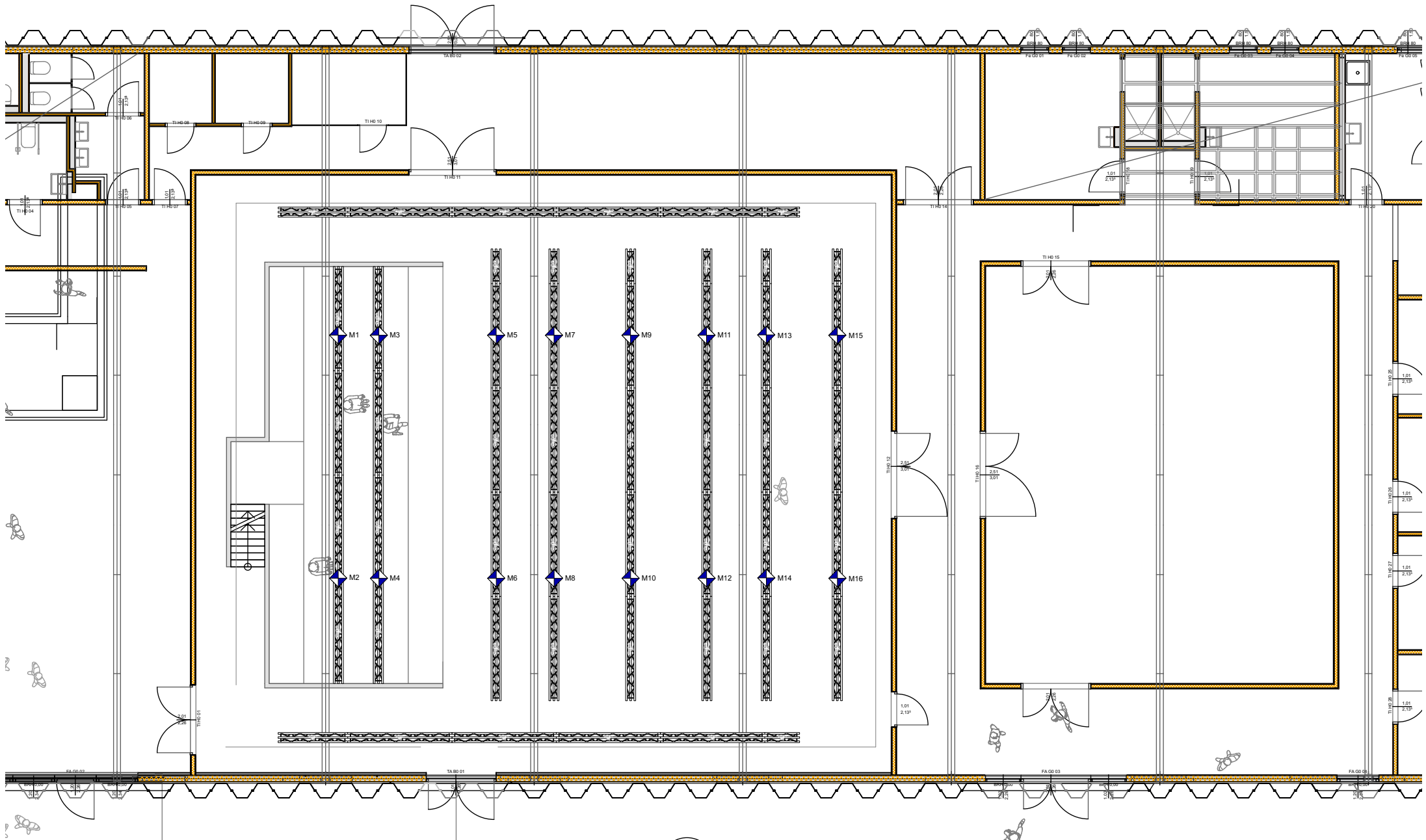
Auf Anfrage kann ein Steinway-D Flügel gemietet werden.  
 Kontakt für Anfrage: Christiane Böhnke-Geisse, [cbg@scope-muenchen.de](mailto:cbg@scope-muenchen.de)



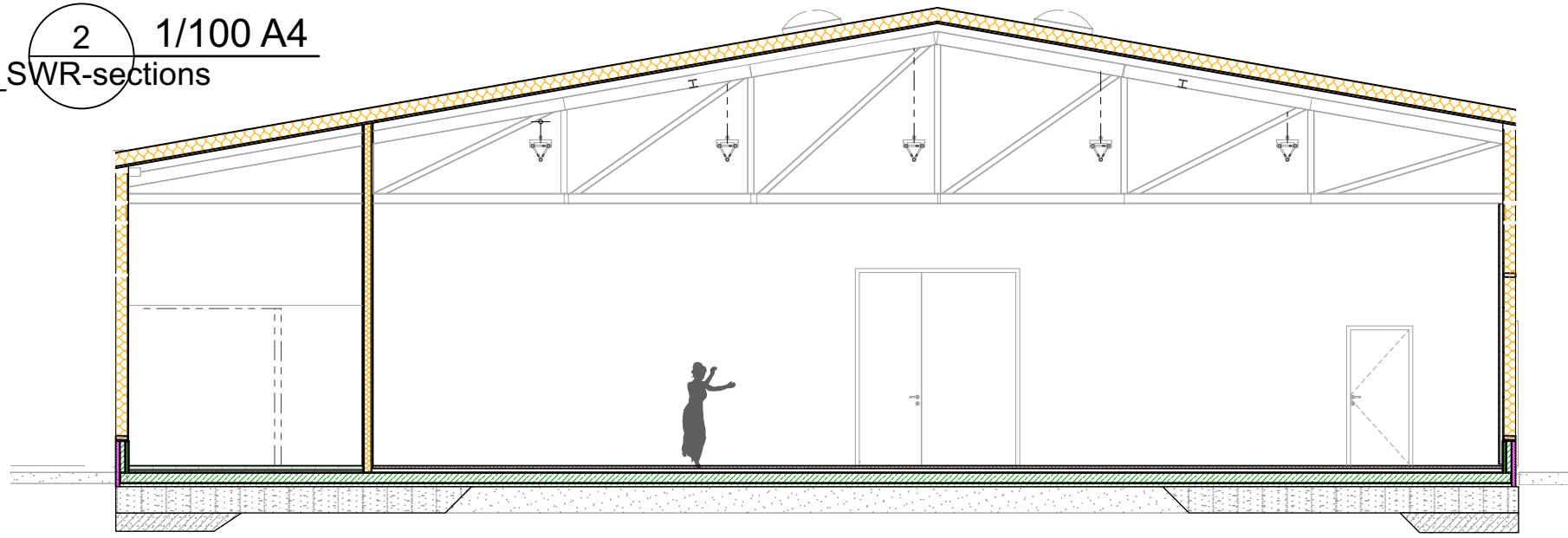
1 Schwere Reiter tutti  
 1/125 DIN A3



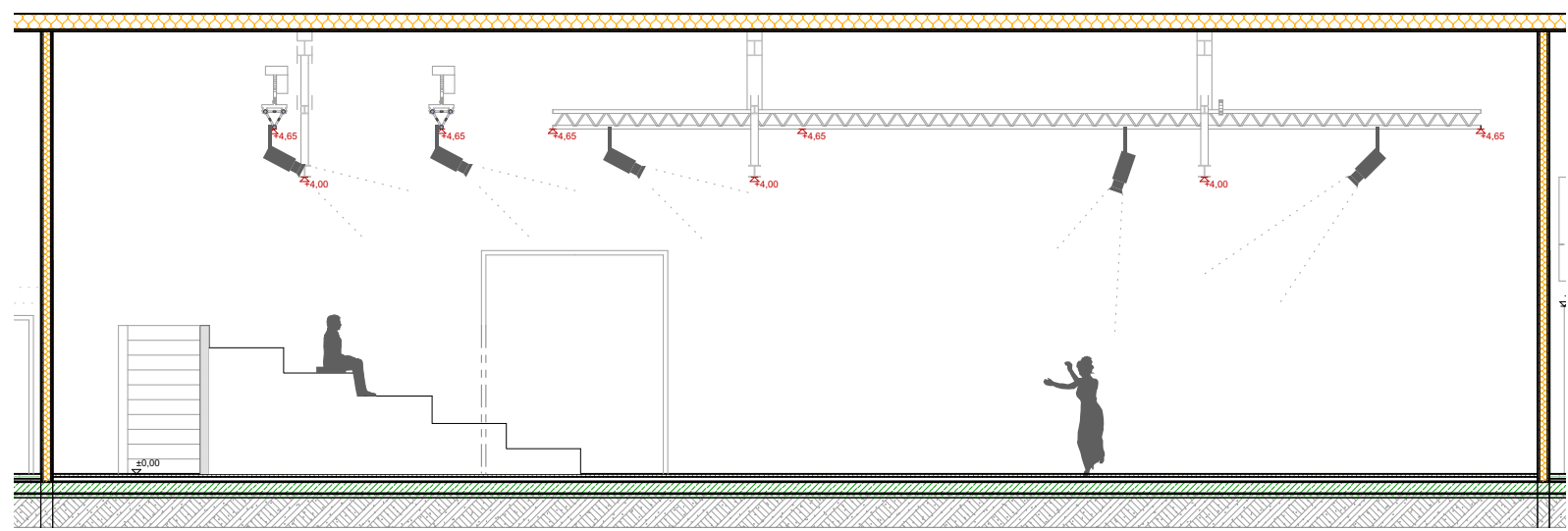
1 Schwere Reiter Halle mit Rigg  
 1/75 DIN A3



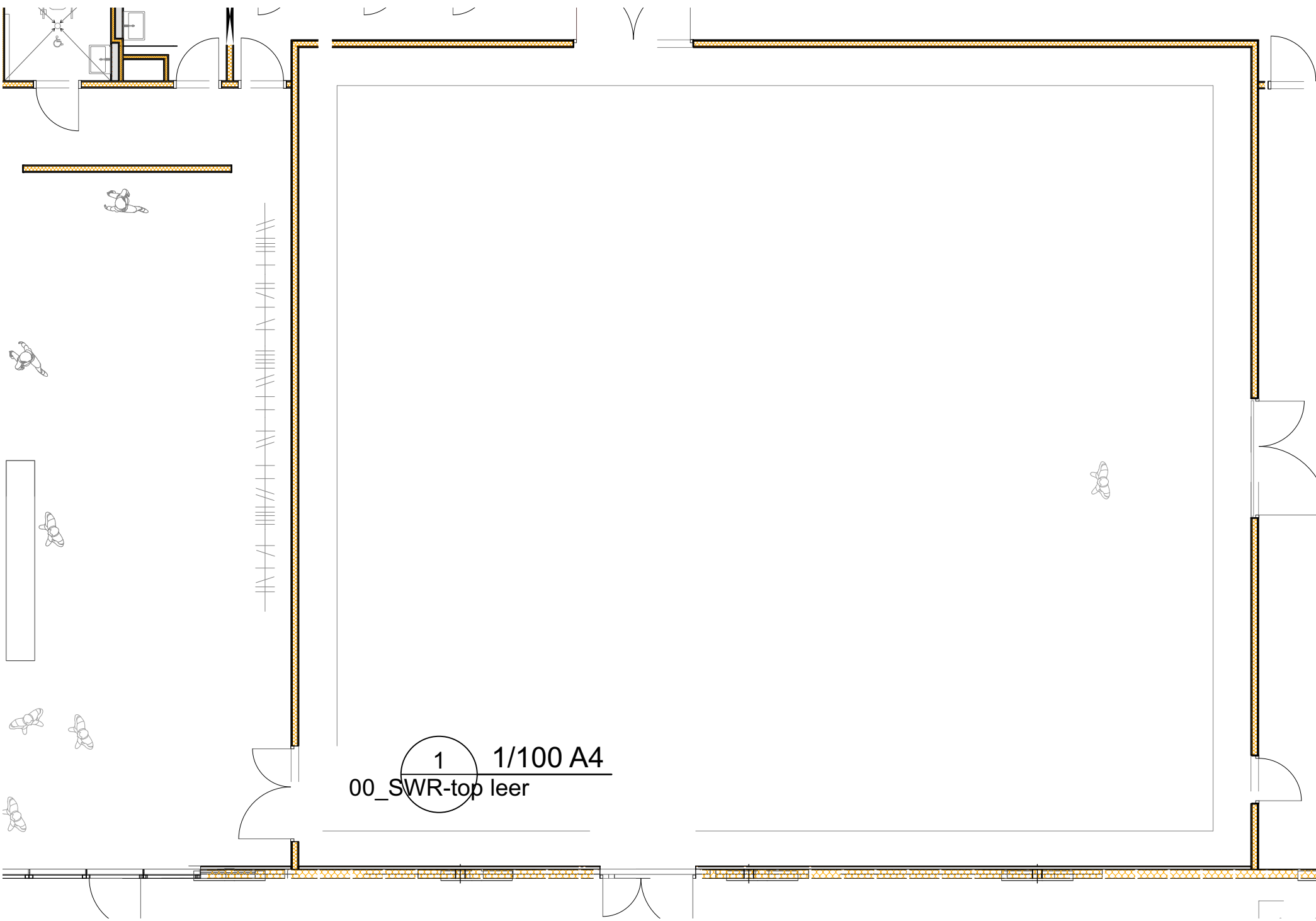
2 1/100 A4  
04\_SWR-sections



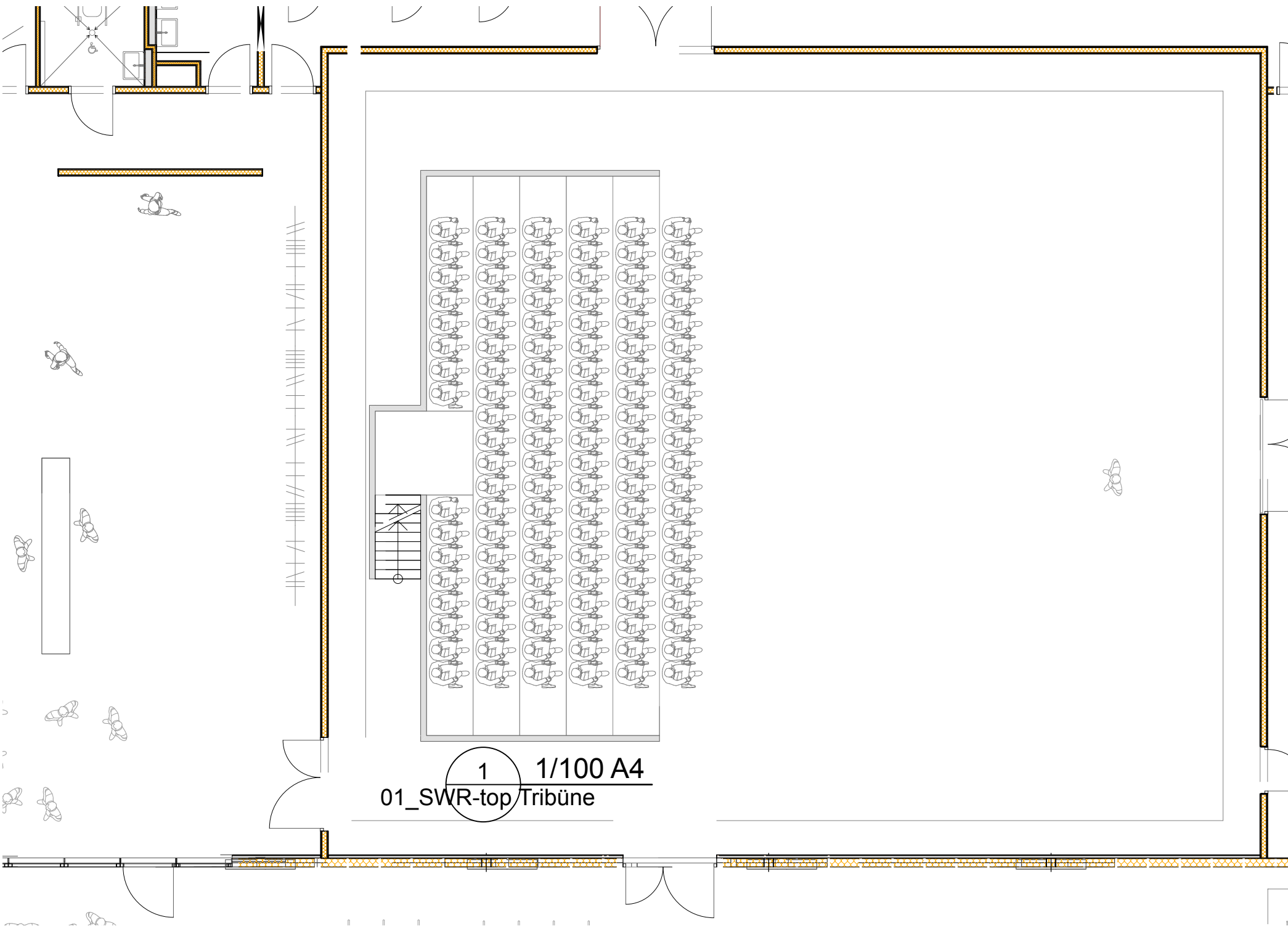
1 1/100 A4  
04\_SWR-sections







1 1/100 A4  
00\_SWR-top leer



1 1/100 A4

01\_SWR-top/Tribüne